

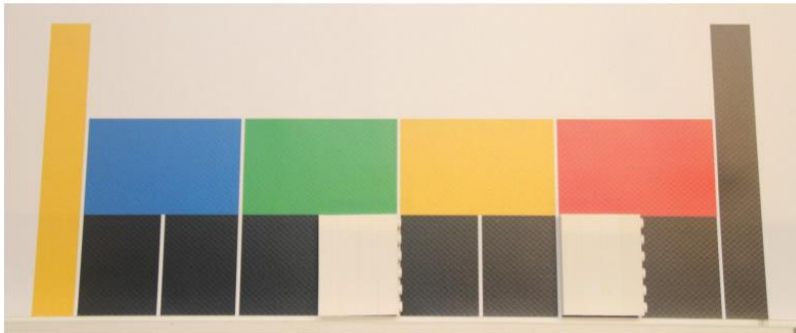
(2 進数コード)

0-0…雪を取り除く

0-1…青い研磨剤を広げる

1-0…黒い研磨剤を広げる

(1-1 は使用なし)



黒…0

白…1

8 か所のうち、
どこか 2 か所に白い
タイルが置かれる。

(ロボットミッション)

① 雪を取り除き、貯蔵庫に運ぶ

0-0 キーの通りにある雪ブロックを雪貯蔵庫に持ち込む。



② 研磨剤を散布する

線で区切られた 3 つのセクション

にそれぞれ入れる。



・0-1 キーの通り…青い研磨剤

・1-0 キーの通り…黒い研磨剤

※研磨剤は、ディスペンサーから回収する。



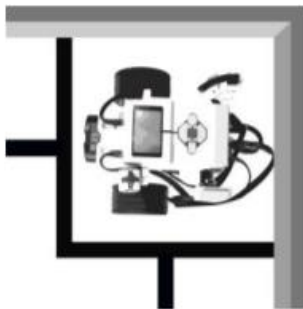
③ 車を駐車場にけん引。

4つの通りには、それぞれ1台ずつ車がランダムに配置される
0-0コード(除雪した通り)にある車を、駐車場に運ぶ。

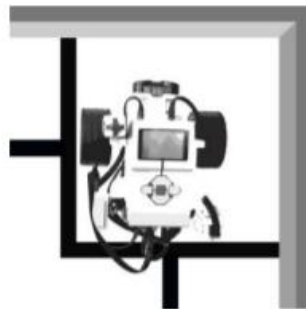


④ ロボットを駐車させる

ロボットが2つの開始領域のいずれかに戻って停止し、ロボットのシャーシが完全に開始領域内にある(ケーブルは外に出ているでもOK)と、ミッションは完了します。



ロボットが完全にゴールエリアに入っている
→14点



ケーブルが出ていても
ゴールとみなす
→14点



ロボットがゴールエリアから出ている
→ゴールとみなさない。

⑤ ボーナスポイントを獲得し、ペナルティを回避する

移動したり破損したりしていない国境、車両、研磨剤ディスペンサーにはボーナスポイントが付与されます。ただ、木が移動したり損傷したりした場合、ペナルティが与えられます。

(スコア)

①雪を取り除き、除雪所に持ち込む	(得点)	(最高得点)
赤い長方形の中に雪ブロックが完全に入っていて、雪貯蔵庫の外の壁が壊れていない	5	60
緑色の長方形の中に雪ブロックが完全に入っているが、赤枠内に入っていない	3	36
②研磨剤をまく		
2 進数コードが 1-0 のエリアに黒の研磨剤がセクションと接触している	9	27
2 進数コードが 1-0 のエリアに青の研磨剤がセクションと接触している	4	12
2 進数コードが 0-1 のエリアに青の研磨剤がセクションと接触している	9	27
2 進数コードが 0-1 のエリアに黒の研磨剤がセクションと接触している	4	12
③駐車場まで車両を牽引		
パーキングエリアに車が完全に配備してある	20	40
パーキングエリアに車が一部入っている	15	30
④ロボットを駐車		
ロボットがゴールエリアに完全に入って停止している (ボーナスポイント以外で得点が割り当てられているときのみ)	14	14
☆ボーナスポイント	(得点)	(最高得点)
境界線が移動したり、壊れたりしていない	2	12
ディスペンサーが移動したり、壊れたりしていない	4	8
コード 1-0,0-1 のエリア上にある車が、初期位置から動いていない/壊れていない	6	12
木が灰色の四角形の外に出ている/壊れている	-8	-24
合計得点		200

※「完全に」とは、ゲームオブジェクトが対応する領域にのみ接触していることを意味します(領域の線は含まれません)。

詳しいルールは

<https://wro-association.org/fileadmin/files/challenges/2020-climate-squad/WRO-2020-Regular-03-Junior.pdf>

※英語版のみ 安全なファイルなので、開いても大丈夫です

(更新履歴)

Ver.1.0 2020/01/17 完成 by 釜陽輔